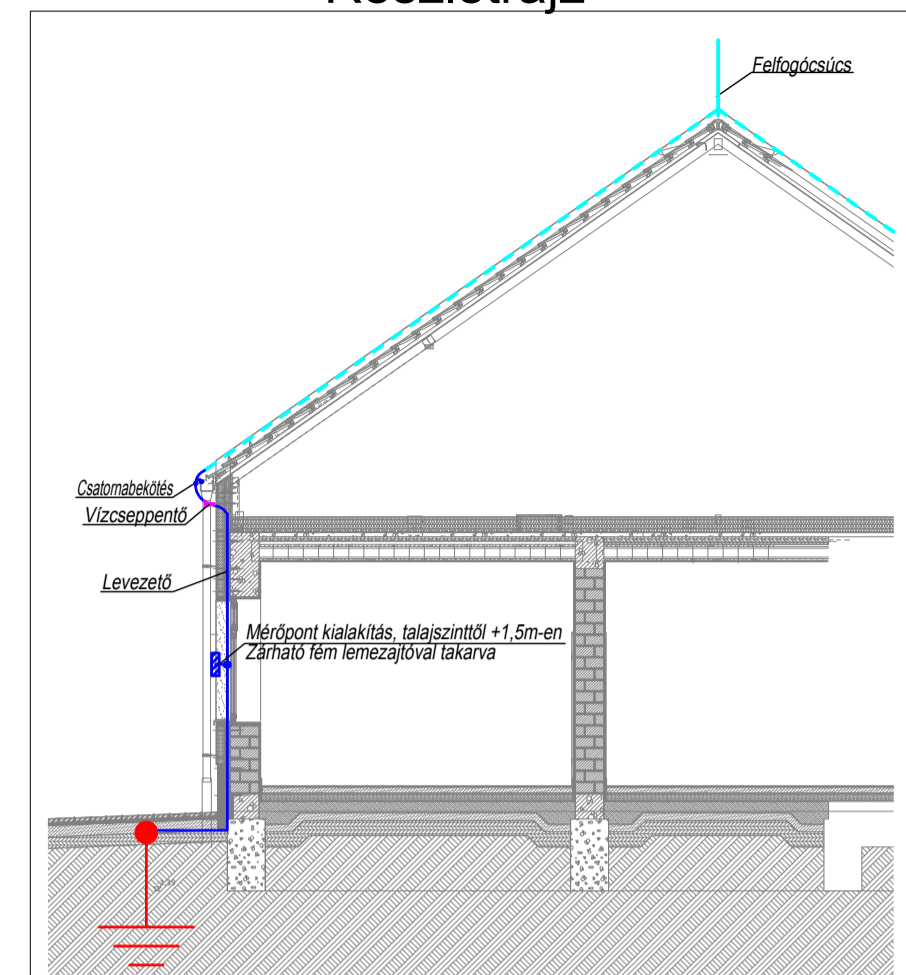







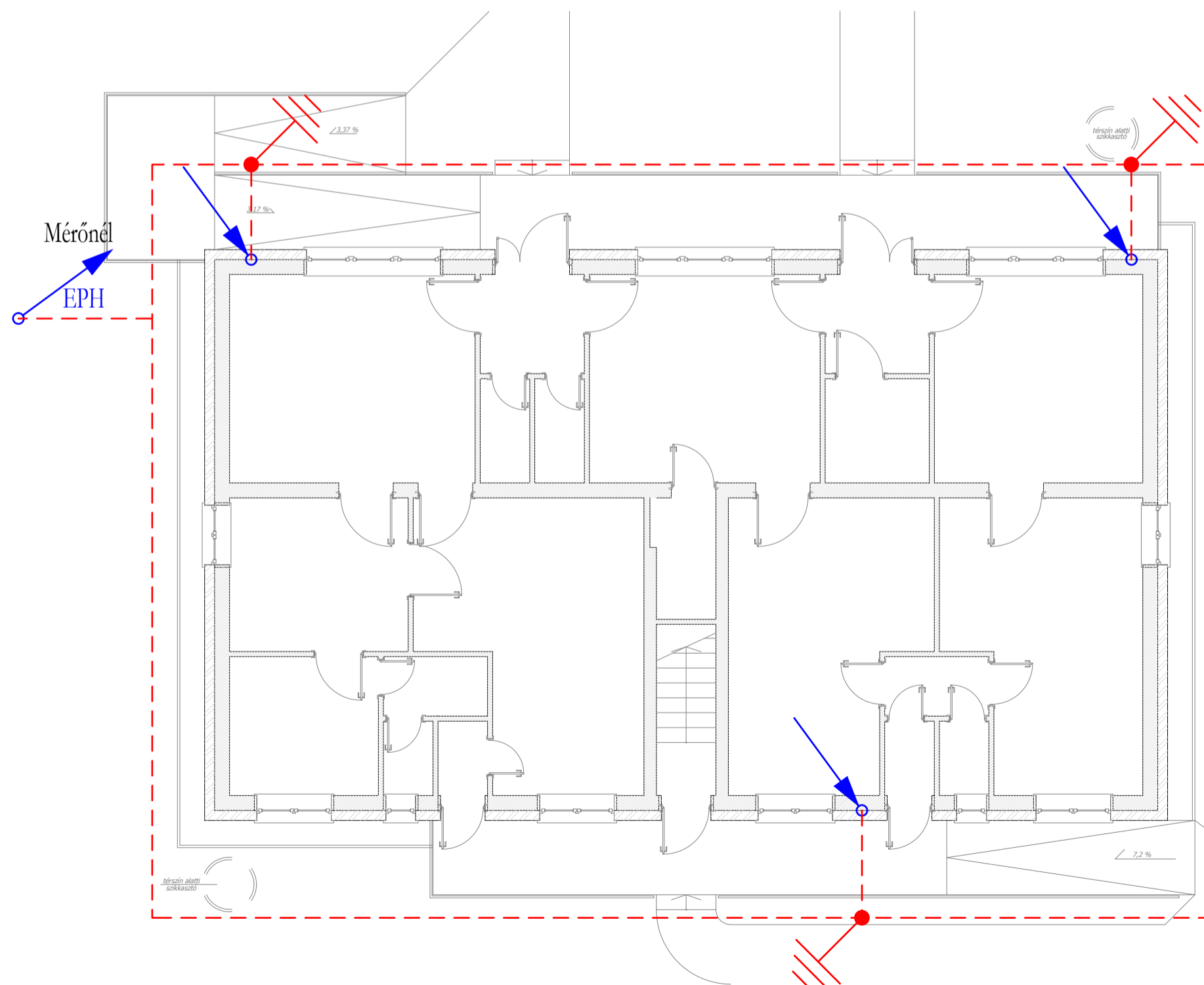


Részletrajz



Jelmagyarázat:

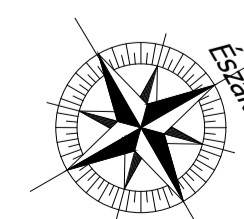
-  Villámvédelmi felfogósúcs Ø16mm alumínium min. 1,0m-rel a tető fölé nyújtva tetőtartóval
-  Villámvédelmi Összekötő vezeték Ø8mm horg. köracél Tetőtartóval, 5cm-es kiemeléssel Védett térben vezetve, 1,0m-enként tartóval
-  Fém szerkezet bekötése Fém bádog és csatornabekötés
-  Levezető, D=12-as horganyzott köracél Falba szerelten 1,5m-enként rögzítve Éghető szigetelés mögött Mérőpont kialakítás, talajszintől +1,5m-en
-  EPH Ø10mm horg. köracél felállás EPH,
-  Földelőösszekötő, 0,7m mély földárokban Ø10mm horg. köracél
-  Földelőszonda, 3m keresztködelő



Megjegyzés:

Villámvédelmi szint: III. LPL
 Villámvédelmi rendszer osztálya: III. LPS
 Alkalmazott módszer: Gördülő gömb (R=45m)
 Biztonsági távolság: s=25cm

A tetőn található nagyobb fémtárgyat be kell kötni a villámvédelmi hálózatba.
 A villámvédelmi szereléseket a MSZ EN 62305 szabvány szerint kell kialakítani.
 A fém lemez borítást a villámvédelmi hálózatba be kell kötni.



TERVEZŐ: LVT-vill kft. Tervező és Szolgáltató Kft. 9173, Győrladamér Mátyás király utca 16. tel.: 30/2375346 email.: b.farkas@lvt-vill.hu	Rajzszám: V-1
LÉTESÍTMÉNY: Győrladaméri Önkormányzat Egészség ház 9173 Győrladamér, Szent István u. 39. Hrsz.: 292	Terv típus: KIVITELI TERV
Terv megnevezése: Villámvédelmi terv	DÁTUM: 2018.03.07.
A terv az LVT-vill Tervező és Szolgáltató Kft. szellemi tulajdona, melynek védelmét törvény biztosítja	Munkaszám: T-415
	Méretarány: 1:100