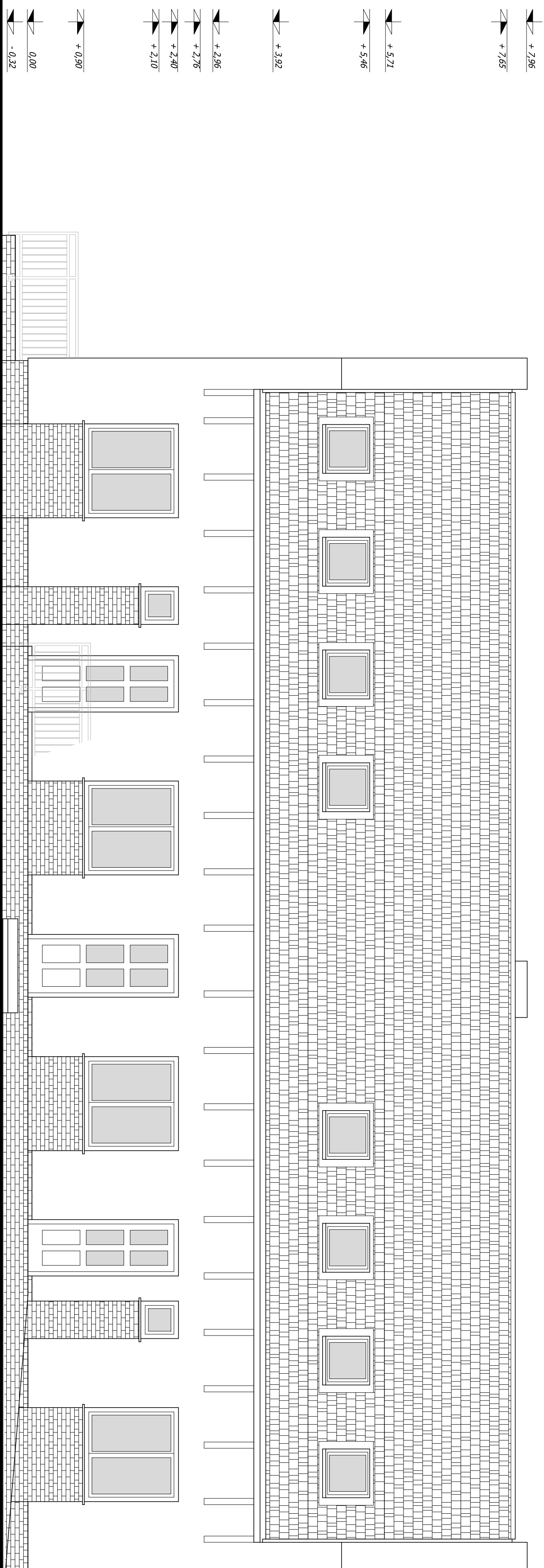
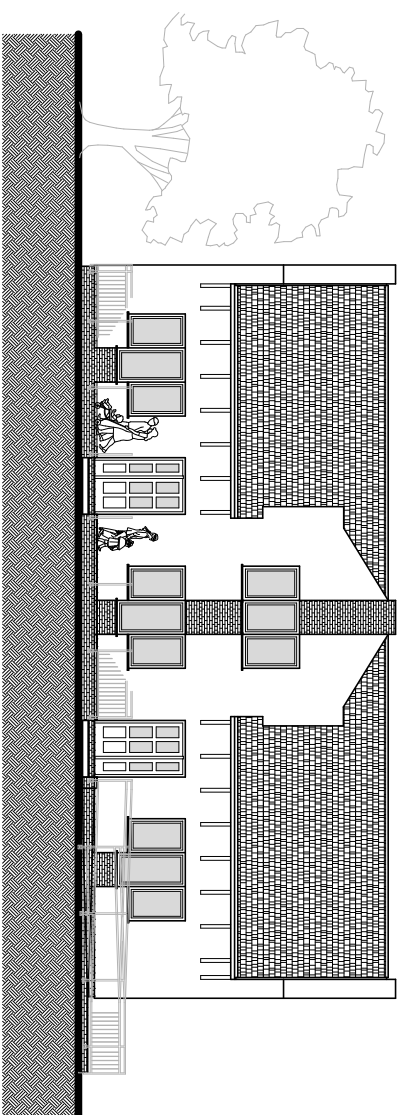


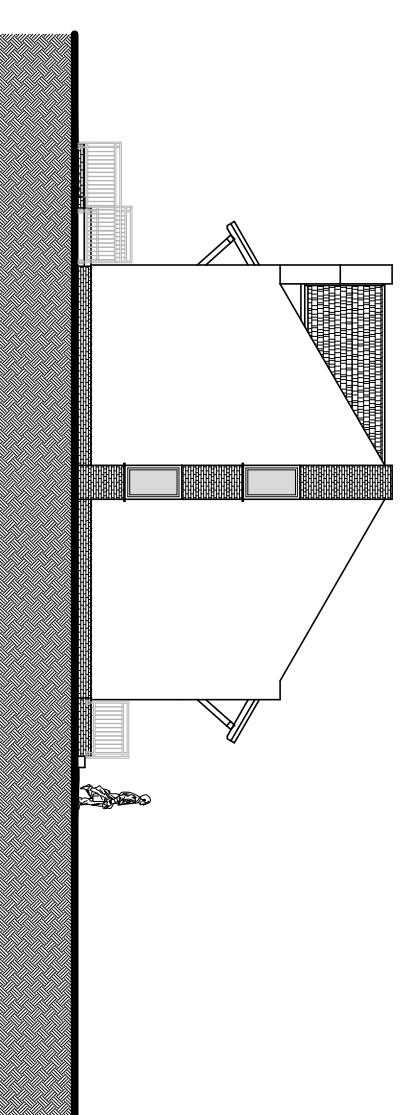
Délkeleti homlokzat



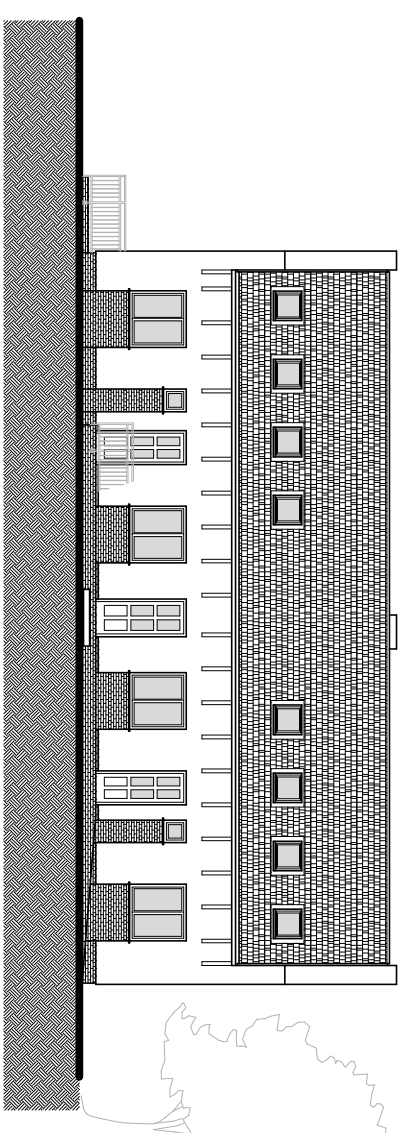
Északnyugati homlokzat



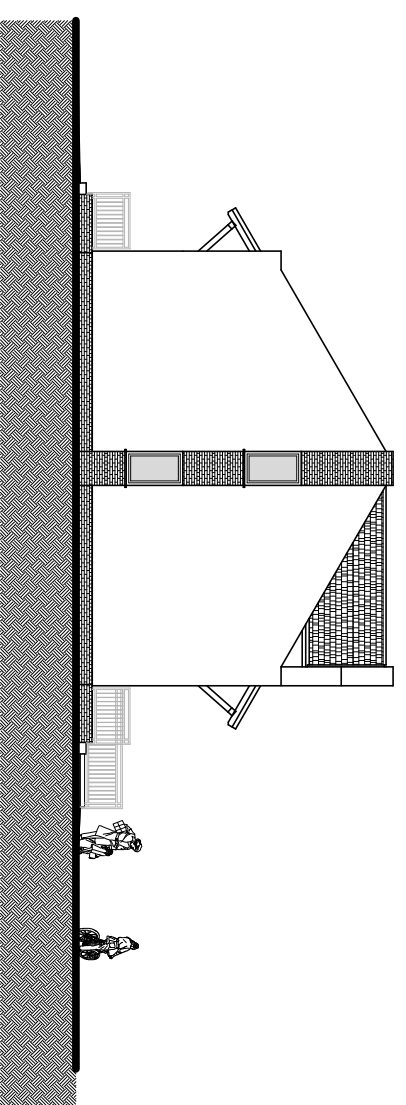
Délnyugati homlokzat



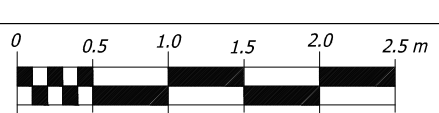
Délkeleti homlokzat



Északkeleti homlokzat



- Héjalás**
Kémény
- Tetőszervezet**
Tetőfordító falak
Válaszfalak
Nyílásíthetőségek
Belső felületkezelés
Belső burkolatok
- Külső burkolat**
Homlokzatkezelés
- Lábazat**
Külső nyílászárók
Belső nyílászárók
- vörösbarna színű betoncsereép
Cső a csőben rendszerű,
tető fölé vezetve
ácsolt tetőszervezet, 10/15 gerendából
Bakonytherm Zsiglió 10 válaszfalokból
Bakonytherm elemre magas áthidalóval
gittelt, festett neszerveket
a falakon a vízcsatlakozásokban és
a rendelőkben csernye falburkolat
beton téglás sziliumb szálban
20 cm EPS barack színű vakonyvakolat
nyílások alatt és felett ragasztott,
vágott téglai lapokkal
15 cm XPS szőrtübarra lábazati vakolattal
kívül-büül fehér színű műanyag ablakok
3 rtt üvegezéssel, U = 0,8 W/m²K
vakonylazurral kezelt tornyó ajtók



Győrüdamér Önkormányzata
9173 Győrüdamér
Szent István u. 41.

9173 Győrüdamér
Szent István u.
Hrsz.: 292

Vár+Lak Bau Kft
9030 Győr, Karikás F. u. 11.
Varga József

MÉK C-8-1503
E3 08-0246



Kivitelezési tervdokumentáció
Délkeleti homlokzat

Verziószám:
V1.0

Terület:
E-Kiv
10